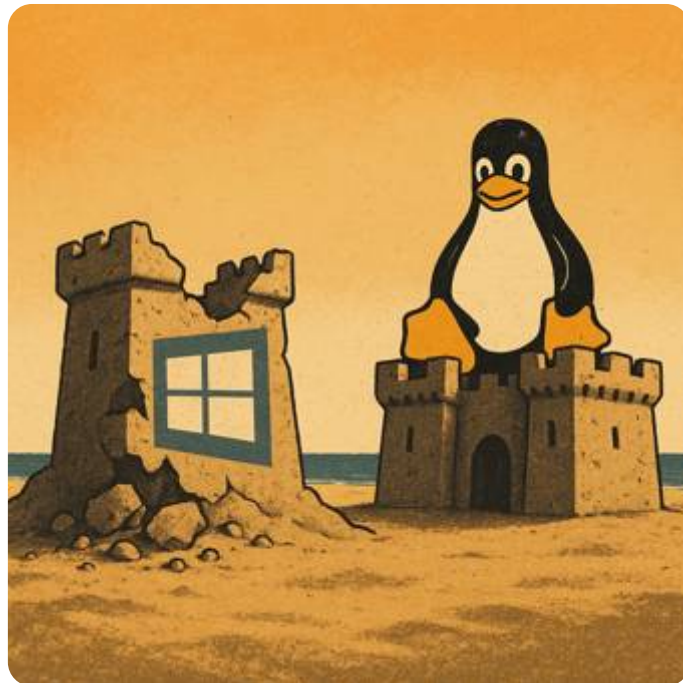




Infraestruturas tecnológicas e sistemas operativos

Publicado em 2025-09-26 10:56:44



Ataques Cibernéticos: Windows vs Linux

Box de Factos:

O ransomware *WannaCry* (2017) explorou falhas em servidores Windows e afetou mais de 200 mil

Blogue Fragmentos do Caos



A verdade nasce onde o pensamento é livre.

Vivemos num mundo onde os ataques cibernéticos são mais letais do que muitas armas convencionais. Não destroem apenas computadores, mas economias, infraestruturas críticas e até a confiança das pessoas nas instituições. E quando se fala de sistemas operativos, há dois grandes universos: **Windows** e **Linux**.

Windows: a muralha de papel

O Windows, enquanto servidor, sempre foi um gigante com pés de barro. Apesar do marketing da Microsoft, a realidade técnica expõe fragilidades estruturais:

- **Herança de insegurança:** o Windows nasceu como sistema pessoal, voltado para a usabilidade, não para a segurança. Só mais tarde tentou colar camadas de proteção. É como construir um castelo em cima de areia e depois pintar muralhas de pedra.
- **Exposição a malware e ransomware:** cerca de 90% dos ataques de ransomware ao longo da última década exploraram sistemas Windows. Casos como o *WannaCry* devastaram hospitais, empresas e até ministérios.

Blogue Fragmentos do Caos



A verdade nasce onde o pensamento é livre.

transformar-se numa porta de entrada catastrófica.

- **Dependência de patches:** as “Patch Tuesdays” da Microsoft tornaram-se quase um ritual. Mas corrigir buracos às terças não resolve o facto de os atacantes os explorarem às segundas.
- **Integração forçada:** muitas versões do Windows Server integram serviços que não são necessários (IIS, RDP exposto, etc.), aumentando a superfície de ataque.

Linux: a cidadela aberta

Do outro lado está o Linux, que reina nos servidores, na cloud e na infraestrutura crítica do mundo.

- **Arquitetura pensada para multiutilizador:** desde o início, o Linux foi desenhado para isolar utilizadores, processos e privilégios.
- **Código aberto como defesa:** o facto de o código ser público não é fraqueza, mas força. Milhares de olhos examinam-no, falhas são detetadas e corrigidas em horas.

Blogue Fragmentos do Caos



A verdade nasce onde o pensamento é livre.

de distribuições. Essa diversidade torna impossível a criação de um ataque universal que explore todas as variantes ao mesmo tempo.

A escolha do Castelo

No fundo, a escolha entre Windows e Linux em servidores é também um reflexo de filosofia:

- **Windows** representa o *ter*: licenças pagas, dependência de um fornecedor único, pacotes pré-fechados.
- **Linux** representa o *ser*: liberdade de escolha, transparência, comunidade.

E em segurança, o *ser* vence quase sempre.

O veredito

Não se trata de fanatismo, mas de factos: a esmagadora maioria da infraestrutura crítica mundial — desde servidores de email até supercomputadores e sistemas de satélites — corre sobre Linux. Não porque seja invulnerável, mas porque a sua arquitetura e filosofia tornam-no mais adaptado a resistir num campo de batalha digital.

Blogue Fragmentos do Caos



A verdade nasce onde o pensamento é livre.

*pode paralisar países inteiros, confiar num castelo
de areia é suicídio tecnológico.*

Publicado por Aletheia Veritas em Fragmentos do Caos



Fragmentos do Caos:


[Blogue](#)

•

[Ebooks](#)

•

[Carrossel](#)

 Esta página foi visitada ... vezes.

[Contactos](#)